

Piippu yksihorminen  
Schiedel Rondo Plus

Asunnossa on koneellinen tulo-poisto -ilmanvaihto lämmöntalteenotolla.

Asunto varustetaan sähköverkkoon kytkettävillä paristo- tai akkuvarmennetuilla palovaroittimilla:  
jokainen makuuhuone + 1kpl/60 m2.

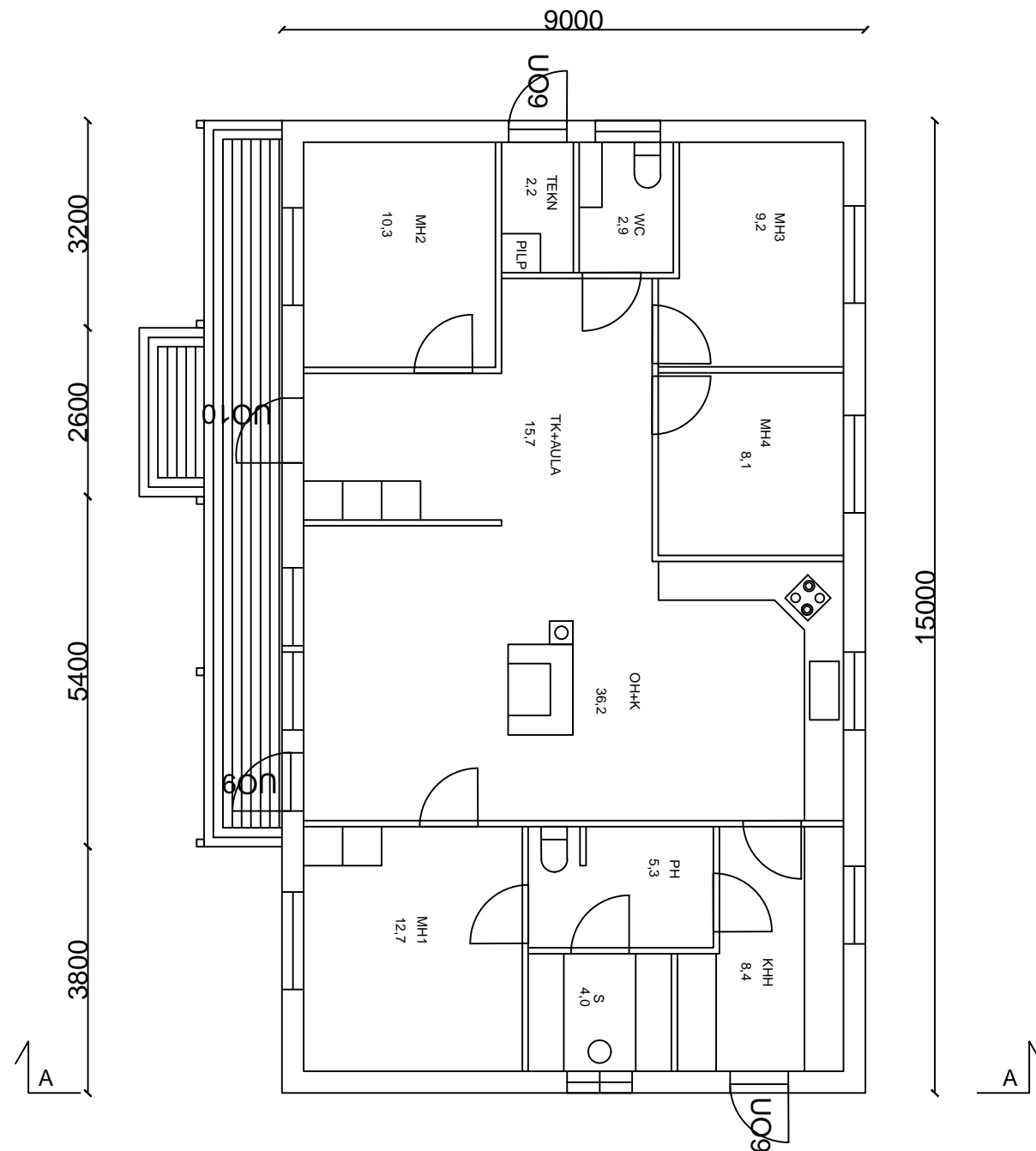
Varaava takka ja piippu suunnitellaan yhteensopiviksi Suomen RakMk:n määräyksiä ja ohjeita  
noudattaen.

Rakennuksen paloluokka P3

Rakennus ja siihen kiinteästi liittyvät varusteet ja laitteet tehdään Suomen RakMk:n määräyksiä ja  
ohjeita noudattaen.

Huoneiden pinta-alat:

Mh 1	12,7 m2
Mh 2	10,3 m2
Mh 3	9,2 m2
Mh 4	8,1 m2
Oh + K	36,2 m2
Tk + aula	15,7 m2
Wc	2,9 m2
Khh	8,4 m2
S	4,0 m2
Ph	5,3 m2
Tekn	2,2 m2



Kaupunginosa	Kortteli/tila	Tontti/rno	Viranomaisten merkintöjä
19	36	2	
Rakennusoimenpide	UUDISRAKENNUS		Piirustuslaji Pääpiirustus
Rakennuskohde	Rakennuspalvelu Saarela Oy Sammalistentie 24 Sammalisto 37120 Nokia		Juoks.no 2
			Piirustuksen sisältö Pohjapiirros päärakennus Hormileikkaus
			Mittakaavat 1 : 100 1 : 10
		Allekirjoitus	Suunnitteluala, työnumero ja piirustusnumero
			Muutos
			<b>ARK</b>
Päiväys, suunnittelija, nimen selvitys ja koulutus	16.1.2016 Jukka Nuutinen RKM 0400627659		Yhteyshenkilö Saarela Marko 0408210169
			Tiedosto